

ttb analytics ประเมิน 3 ปัจจัยเสี่ยงปี 65 ที่ภาคธุรกิจต้องเผชิญ ซึ่งผู้ประกอบการปรับตัว วางกลยุทธ์ตามระดับผลกระทบ พร้อมแนะภาครัฐช่วยเหลือกลุ่มธุรกิจให้ตรงตามความเสี่ยง

การดำเนินธุรกิจภายใต้สถานการณ์ที่เต็มไปด้วยความเสี่ยงรอบด้าน ผู้ประกอบการต้องพยายามประคับประคองรายได้ของธุรกิจให้อยู่รอด ดังนั้น ความเสี่ยงต่าง ๆ ที่กระทบกับธุรกิจเป็นสิ่งที่ผู้ประกอบการจะต้องทราบเพื่อเตรียมรับมือให้ทันต่อสิ่งที่ ศูนย์วิเคราะห์เศรษฐกิจ ทีทีบี หรือ ttb analytics จึงทำการศึกษา 3 ปัจจัยเสี่ยงในปี 2565 ที่ภาคธุรกิจต้องเผชิญ ได้แก่ 1) การแพร่ระบาดของโรคโควิด-19 สายพันธุ์โอมิครอน 2) การเพิ่มขึ้นของอัตราเงินเฟ้อ 3) ความเข้มงวดของนโยบายการค้าโลกที่มีผลต่อการส่งออก โดยแบ่งผลการวิเคราะห์ความเสี่ยงต่าง ๆ ดังนี้

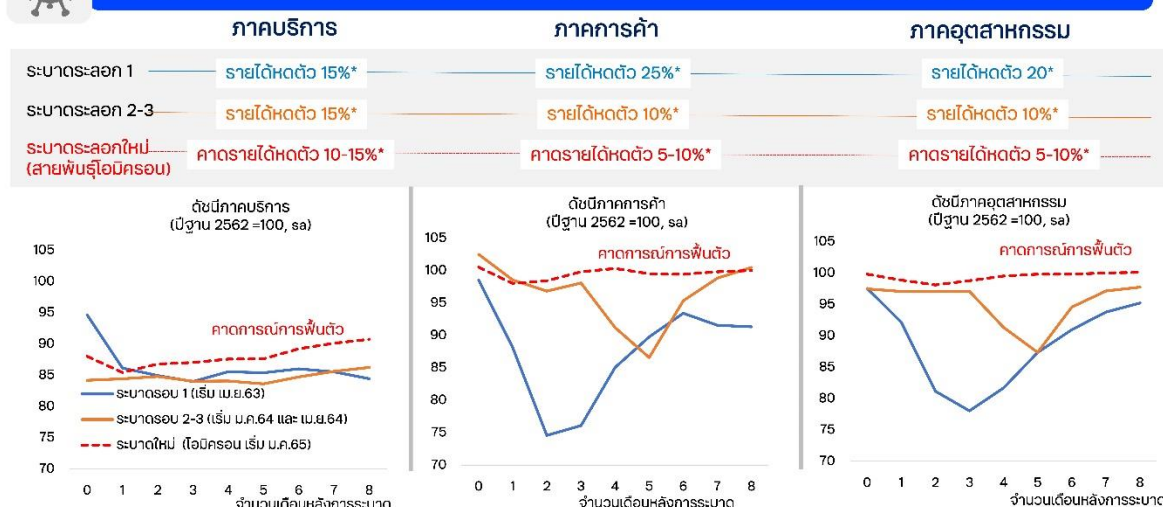
ปัจจัยเสี่ยงที่ 1 การแพร่ระบาดของโรคโควิด-19 สายพันธุ์โอมิครอน ซึ่งการแพร่ระบาดของโรคโควิด-19 ในปี 2563 และ 2564 ส่งผลกระทบต่อกิจกรรมทางเศรษฐกิจภายในประเทศอย่างมาก โดยประเมินเหตุการณ์ที่ส่งผลกระทบต่อภาคธุรกิจ ดังนี้

- ปี 2563 เหตุการณ์ระบาดระลอกแรก (เริ่มเดือนเมษายน 2563) ดัชนีชี้วัดเศรษฐกิจภาคการค้า การบริการ และอุตสาหกรรม ลดลงทันทีกว่า 15-25% จากระดับปกติปี 2562 โดยในช่วง 3 เดือนแรกนับจากการแพร่ระบาด ภาครัฐประกาศล็อกดาวน์ประเทศแบบเข้มงวด หลังจาก 3 เดือนของการแพร่ระบาดเริ่มบรรเทาลง ผู้บริโภคยังคงระมัดระวังการจับจ่ายใช้สอยและกังวลต่อการแพร่ระบาด ทำให้ฟื้นตัวอย่างช้า ๆ ส่งผลให้กิจกรรมทางเศรษฐกิจ การค้าและอุตสาหกรรมยังหดตัว 5% ส่วนภาคบริการยังคงหดตัวถึง 15% จากระดับปกติ
- ปี 2564 เหตุการณ์ระบาดระลอก 2-3 (เริ่มมกราคม 2564 และเริ่มเมษายน 2564) การระบาดเกิดขึ้นอีกครั้ง ภาครัฐใช้มาตรการล็อกดาวน์เชิงรุก ด้วยการแยกพื้นที่ควบคุมตามความรุนแรงของการระบาด เพื่อลดผลกระทบต่อกิจกรรมทางเศรษฐกิจให้น้อยกว่าระลอกแรก กล่าวคือ ดัชนีเศรษฐกิจภาคการค้า บริการ และอุตสาหกรรมลดลงประมาณ 15% และหลังการระบาดผ่านไป 3 เดือน กิจกรรมทางเศรษฐกิจมีการฟื้นตัวได้เร็วกว่าระลอกแรก โดยในช่วง 8 เดือนหลังการระบาด ดัชนีชี้วัดภาคการค้าและอุตสาหกรรมสามารถกลับมาเท่าระดับเดิมได้เช่นเดียวกับในปี 2562 อย่างไรก็ตาม ภาคบริการยังคงน่าห่วง เนื่องจากมีตัวเลขที่ยังคงหดตัว 15% เช่นเดิม เนื่องจากภาคบริการต้องพึ่งพิงการท่องเที่ยวเป็นหลัก การที่นักท่องเที่ยวต่างชาติขาดหายไป และนักท่องเที่ยวไทยที่ยังกังวลต่อการแพร่ระบาด ทำให้กิจกรรมทางเศรษฐกิจของภาคบริการโดยภาพรวมยังไม่ฟื้นตัว

ปัจจัยเสี่ยงปี 2565 ภาคธุรกิจไทยต้องเผชิญ ttb | a.n.a.l.y.t.i.c.s



1. การระบาดของโรคโควิด-19 สายพันธุ์โอมิครอน คาดไม่กระทบเศรษฐกิจรุนแรงเช่น 3 ระลอกแรก

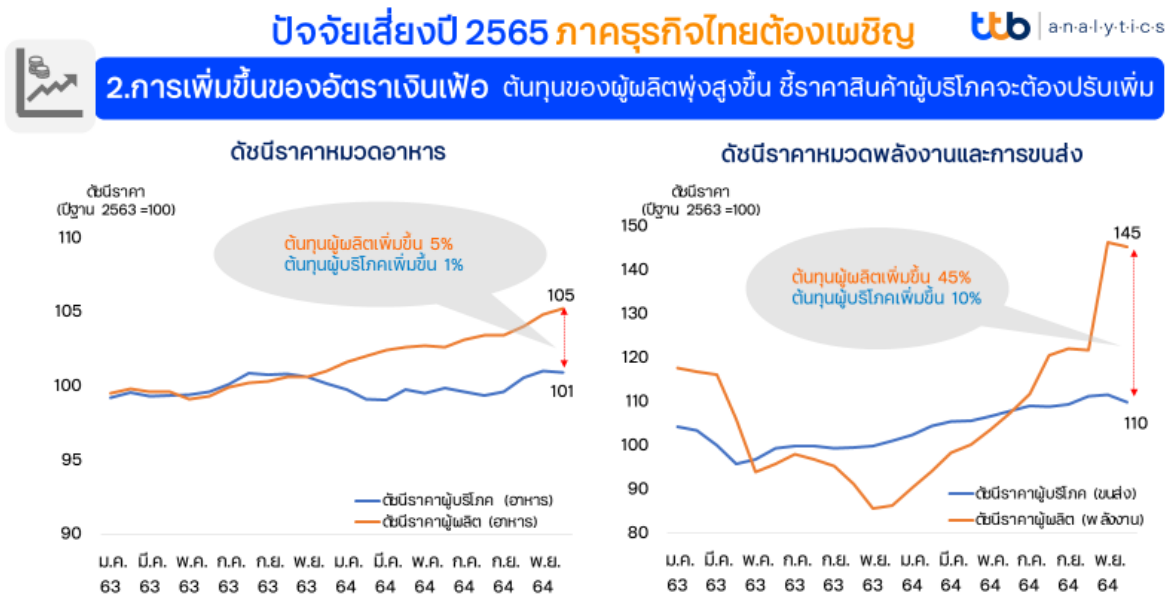


ที่มา: CEIC และ ttb analytics หมายเหตุ: *รายได้ภาคเศรษฐกิจหดตัวลงเทียบกับปี 2562 ซึ่งเป็นระดับรายได้ปีก่อนการระบาดโรคโควิด-19

ttb analytics ประเมินว่า การระบาดในระลอกล่าสุด จะไม่รุนแรงเท่ากับการระบาดในครั้งก่อน ๆ ที่ผ่านมาและจะใช้เวลาประมาณ 3 - 4 เดือน เพื่อกลับสู่ระดับปกติ (เทียบกับรายได้ปี 2562) ยกเว้นธุรกิจบริการที่ฟื้นตัวแบบค่อยเป็นค่อยไป เนื่องจากไทยมีประสบการณ์ในการจัดการกับการแพร่ระบาด สามารถป้องกันได้ ทั้งในส่วนภาคเอกชนและประชาชน อีกทั้งมีการฉีดวัคซีนครอบคลุมทั่วประเทศ และเร่งฉีดเข็ม 3 ดังนั้น การใช้มาตรการป้องกันจึงเป็นไปในลักษณะเชิงผ่อนคลาย ไม่รุนแรงจนต้องล็อกดาวน์ ทำให้ภาคธุรกิจค่อย ๆ ปรับตัวที่จะอยู่ร่วมกับการแพร่ระบาด โดยประเมินความเสี่ยงตามรูปแบบการฟื้นตัวหลังการระบาดบรรเทาลงจาก 3 ระลอกที่ผ่านมา พบว่า ธุรกิจที่ยังมีความเสี่ยงสูง ได้แก่ ก่อตั้งและร้านอาหาร ความเสี่ยงปานกลาง ได้แก่ ขนส่งและโลจิสติกส์ น้ำมันเชื้อเพลิง เครื่องดื่มแอลกอฮอล์

ปัจจัยเสี่ยงที่ 2 การเพิ่มขึ้นของอัตราเงินเฟ้อ ณ สิ้นปี 2564 ราคาวัตถุดิบฟุ้งผู้ผลิตในกลุ่มพลังงานและอาหารมีการปรับตัวสูงขึ้นกว่า 45% และ 5% จากช่วงเดียวกันของปี 2563 ในขณะที่ราคาสินค้าฟุ้งผู้บริโภคกลุ่มขนส่งและอาหารปรับเพิ่มขึ้นเพียง 10% และ 1% ตามลำดับ

- การที่ราคาวัตถุดิบฟุ้งผู้ผลิตปรับตัวสูงกว่าราคาฟุ้งผู้บริโภคในกลุ่มสินค้าประเภทเดียวกัน สะท้อนถึงผลกำไรของผู้ประกอบการมีแนวโน้มลดลง ทั้งในกรณีที่ธุรกิจไม่สามารถส่งผ่านราคาวัตถุดิบไปยังผู้บริโภคได้ ทำให้ต้นทุนวัตถุดิบปรับสูงขึ้น กำไรลดลง และในกรณีที่ธุรกิจสามารถส่งผ่านราคาวัตถุดิบไปยังราคาสินค้าฟุ้งผู้บริโภคได้ แต่จะทำให้กำลังซื้อผู้บริโภคลดลง นำไปสู่ยอดขายของผู้ประกอบการลดลงตามไปด้วย



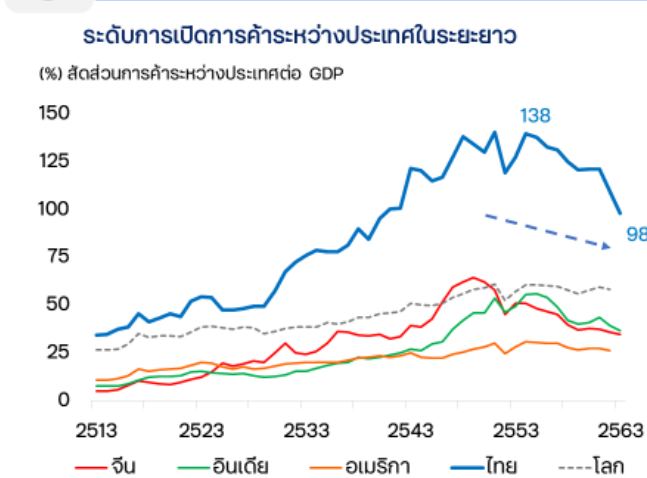
ที่มา: CEIC และ ttb analytics

ttb analytics ประเมินว่าแนวโน้มราคาวัตถุดิบอาหารและพลังงานที่เพิ่มขึ้นจะเป็นสาเหตุสำคัญที่ทำให้ต้นทุนของผู้ประกอบการสูงขึ้น และส่งผลให้กำไรลดลง จากผลการวิเคราะห์ตามตารางปัจจัยการผลิตและผลผลิต (Input-Output Table) พบว่าการเพิ่มขึ้นของราคาอาหารและพลังงาน ส่งผลทำให้สัดส่วนต้นทุนการผลิตของผู้ประกอบการเฉลี่ยเพิ่มขึ้น 2.2% โดยธุรกิจที่มีความเสี่ยงสูง ได้แก่ อาหาร โรงแรมและร้านอาหาร เครื่องดื่ม ขนส่งโลจิสติกส์ และ ฟาร์มเลี้ยงสัตว์

ปัจจัยเสี่ยงที่ 3 ความเข้มงวดของนโยบายการค้าโลกและการแข่งขันสูง ทำให้ภาวะเศรษฐกิจโลกชะลอตัวโดยเห็นได้จากสัดส่วนการค้าระหว่างประเทศต่อจีดีพีของไทยลดลงจาก 138% ในปี 2554 มาอยู่ที่ 98% ในปี 2563 แนวโน้มดังกล่าวเกิดขึ้นในหลายประเทศทั่วโลก ซึ่งว่า การพึ่งพิงภาคการค้าระหว่างประเทศมีทิศทางลดลง ประเทศต่าง ๆ หันมาพึ่งเศรษฐกิจในประเทศของตนเองมากขึ้น ดังนั้น มาตรการการค้าที่เข้มงวดจะถูกนำมาใช้ อาทิ มาตรการตอบโต้การทุ่มตลาด (Anti-dumping: AD) มาตรการตอบโต้การอุดหนุน (Countervailing Duty: CVD) การทำประมงผิดกฎหมาย (IUU fishing) การใช้แรงงานผิดกฎหมาย ทุจริตเบียดเบียนสิ่งแวดล้อม ฯลฯ ซึ่งจะทำให้ธุรกิจส่งออกไทยจะได้รับผลกระทบตามไปด้วย

ปัจจัยเสี่ยงปี 2565 ภาคธุรกิจไทยต้องเผชิญ

3. ความเข้มงวดนโยบายการค้าโลกและการแข่งขันสูง ผู้ส่งออกต้องพบกับการกีดกันมากขึ้น



เศรษฐกิจไทยพึ่งพิงการค้าระหว่างประเทศลดลง เพราะการแข่งขันสูงขึ้น และปกป้องอุตสาหกรรมภายในของประเทศต่างๆ

1. มาตรการตอบโต้การทุ่มตลาด (Anti-dumping: AD)
2. มาตรการตอบโต้การอุดหนุน (Countervailing Duty: CVD)
3. การทำประมงผิดกฎหมาย (IUU fishing)
4. การใช้แรงงานผิดกฎหมาย

ttb analytics ประเมินว่า การกีดกันการค้าที่มีใช้ภาษีดังกล่าวจะยังดำเนินไปอย่างต่อเนื่อง เพื่อป้องกันอุตสาหกรรมในประเทศตนเอง ทำให้ธุรกิจส่งออกไทยที่อยู่ภายใต้ผลกระทบจากมาตรการเหล่านี้ อาจทำให้ยอดส่งออกชะลอลง โดยธุรกิจส่งออกที่มีความเสี่ยงสูง ได้แก่ ประมง ธุรกิจที่มีความเสี่ยงปานกลาง ได้แก่ อาหาร ฟาร์มเลี้ยงสัตว์ เล็กและเล็กกล้า ผลิตภัณฑ์ยางพารา เฟอร์นิเจอร์ แพชั่น บรรจุภัณฑ์พลาสติก และเกษตรแปรรูป

จาก 3 ปัจจัยเสี่ยงรุนแรง เราควรจับตามองธุรกิจท่องเที่ยวและร้านอาหาร รวมถึงธุรกิจที่เกี่ยวข้องกับกลุ่มอาหาร โดยเมื่อประมวลผลกระทบรวมของสามปัจจัยเสี่ยงแล้ว ชี้ให้เห็นว่าธุรกิจดังกล่าวเป็นกลุ่มธุรกิจที่ได้รับผลกระทบในระดับสูง เนื่องจาก ได้รับความเสี่ยงทั้งจากการแพร่ระบาดของโรคโควิด-19 และเงินเฟ้อที่ปรับสูงขึ้น กระบต่อต้นทุนและรายได้โดยตรง เป็นกลุ่มที่ต้องระมัดระวังในปี 2565 เป็นพิเศษ

ประเมินผลกระทบความเสี่ยง ต่อภาคธุรกิจไทยปี 2565

ระดับความเสี่ยง	กระทบสูง				กระทบปานกลาง					ธุรกิจอื่นๆ ได้แก่ บรรจุภัณฑ์ เล็ก ยาง เสื่อผ้า สุนัข เกษตรแปรรูป
	ท่องเที่ยวและบริการร้านอาหาร	อาหาร	เครื่องดื่ม	ขนส่ง	ฟาร์มเลี้ยงสัตว์	ประมง	น้ำมันเชื้อเพลิง	วัสดุก่อสร้าง		
โควิด-19	●	○	○	●			●	○		
เงินเฟ้อ	●	●	●	●	●	●	○	●	○	
การค้าโลก		●	○		●	●	○	○	○	

ที่มา: ttb analytics

● สูง ○ ปานกลาง ○ น้อย ○ น้อยมาก

แนะผู้ประกอบการปรับตัวและภาครัฐช่วยเหลือนตามความเดือนร้อน ทั้ง 3 ปัจจัยเสี่ยงส่งผลกระทบต่อธุรกิจแตกต่างกัน ดังนั้น การที่ผู้ประกอบการทราบถึงแนวโน้มความเสี่ยงที่กระทบต่อธุรกิจของตนเอง จะทำให้วางแผน และ ปรับกลยุทธ์การดำเนินธุรกิจก่อนที่ความเสี่ยงจะเข้ามากระทบกับธุรกิจได้ เช่น หากความเสี่ยงดังกล่าวส่งผลกระทบต่อรายได้ลดลง

สามารถใช้กลยุทธ์การกระจายตลาดหาช่องทางตลาดใหม่ ๆ รักษาฐานลูกค้าให้มั่น หากความเสี่ยงกระทบด้าน
ต้นทุน ก็มุ่งเน้นการลดต้นทุนลงในรูปแบบต่าง ๆ โดยที่คุณภาพไม่ลดลง ในขณะที่ภาครัฐ เมื่อทราบถึงความเสี่ยงที่
เกิดขึ้นต่อภาครัฐกิจ ควรดำเนินการมาตรการประคับประคองรายได้และต้นทุนของผู้ประกอบการในธุรกิจที่ได้รับ ความ
เดือดร้อนให้ตรงกลุ่ม เพื่อให้ผู้ประกอบการสามารถฝ่าฟันความเสี่ยงที่เผชิญอยู่และกลับมาฟื้นตัวได้ดังเดิม ■