



ประกันอะไหล่รถยนต์ ทีทีบี มอเตอร์ วอร์รันตี



กันไว้ก่อน ดูแลรถยนต์คู่ใจ
ด้วยอะไหล่แท้จากศูนย์

รถยนต์เมื่อมีอายุใช้งานเพิ่มขึ้น อะไหล่หรือกลไกไฟฟ้า อาจทำงานไม่เต็มประสิทธิภาพเหมือนเดิม หากรถยนต์ หมดประกันจากโรงงานผู้ผลิตแล้ว เมื่อเกิดปัญหาขึ้นมา คุณต้องรับภาระค่าใช้จ่ายส่วนนั้นเอง

หมดกังวลกับค่าซ่อมที่ไม่คาดคิด กลุ่มครอง 18 กลุ่ม อะไหล่หรือมากถึง 316 รายการ ซ่อมได้ที่ศูนย์บริการ มาตรฐานของรถยนต์ยี่ห้ออื่น ๆ เลือกระยะเวลากลุ่มครอง ได้ 1 หรือ 2 ปี ให้คุณใช้รถอย่างมั่นใจด้วยประกันอะไหล่ รถยนต์ "ที่ทีบี มอเตอร์ วอร์รันตี"

Car
Protection

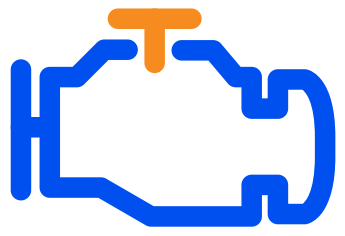
Certainty

Caring

คุ้มครองคุณภาพรถยนต์ที่คุณรัก



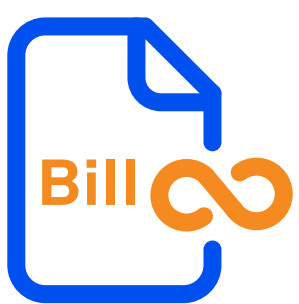
ฟรี บริการยก/ลากรถ ภายในระยะทางสูงสุด 200 กิโลเมตร
บริการทั่วประเทศ ไม่จำกัดจำนวนครั้ง



คุ้มครองสูงสุด 18 กลุ่มอะไหล่ อุ่นใจทั้งรถยนต์และรถญี่ปุ่น
เทียบเท่าประกันคุณภาพจากโรงงานผู้ผลิต



คุ้มครองความบกพร่องทางกลไก และไฟฟ้าของชิ้นส่วนอะไหล่
และค่าแรงช่าง หม้อน้ำรั่ว แอร์เสีย เกียร์พังก็เอาอยู่



รับประกันอายุรถสูงสุด 15 ปี (นับจากวันจดทะเบียน)
เคลมได้ไม่จำกัดครั้ง ภายในวงเงินเอาประกัน



เข้าศูนย์บริการมาตรฐานได้ทุกสาขาทั่วประเทศ
มั่นใจฝีมือช่างและอะไหล่แท้



บริการช่วยเหลือฉุกเฉินตลอด 24 ชั่วโมง

ประกันอะไหล่รถยนต์ ทีทีบี มอเตอร์ วอร์รันตี
กันไว้ก่อน ดูแลรถยนต์คู่ใจ ด้วยอะไหล่แท้จากศูนย์

ความคุ้มครอง

คุ้มครองความบกพร่องทางกลไกและไฟฟ้าของรถยนต์โดยครอบคลุมอะไหล่และค่าแรงสูงสุดตามจริงไม่เกินจำนวนเงินเอาประกันภัย

ลำดับ	กลุ่มอะไหล่ที่คุ้มครอง / Components
1	Engine เครื่องยนต์ ทุกชิ้นส่วน ที่ถูกหล่อส่นภายในเสื้อสูบและฝาสูบ
2	TRANSMISSION (Automatic, Manual and CVT) เกียร์ (อัตโนมัติ, ธรรมดา และ CVT)
3	DRIVE AXLE (Front and Rear) ชุดเพลาหน้า/ท้าย
4	AIR CONDITIONING* AND HEATING ระบบปรับอากาศและทำความร้อน
5	BRAKES ระบบเบรก
6	ELECTRICAL ระบบไฟฟ้า
7	Engine Cooling System ระบบระบายความร้อนเครื่องยนต์
8	EMISSIONS MANAGEMENT SYSTEMS ระบบควบคุมมลภาวะ
9	FUEL SYSTEM (Diesel and Petrol) ระบบเชื้อเพลิง (ดีเซลและเบนซิน)
10	High Tech ชิ้นส่วนไฮเทค
11	STEERING ระบบบังคับเลี้ยว
12	Front and Rear Suspension ระบบกันสะเทือนหน้าและหลัง
13	Turbocharger เทอร์โบชาร์จเจอร์
14	All-Wheel Drive ระบบขับเคลื่อน 4 ล้อตลอดเวลา
15	Full Time/Part Time 4 Wheel Drive ระบบขับเคลื่อน 4 ล้อ
16	Active Safety ระบบป้องกันการเกิดอุบัติเหตุ
17	Passive Safety and Security ระบบปกป้องอันตรายจากอุบัติเหตุ และการโจรกรรม
18	Passenger Comfort ระบบความสะดวกสบายสำหรับการโดยสาร

หมายเหตุ :

- ประกันอะไหล่รถยนต์ ที่ที่มี มอเตอร์ วอร์รันตี เป็นชื่อทางการตลาดของ ประกันภัยการขยายระยะเวลาการรับประกันของผู้ผลิตรถยนต์
- ความคุ้มครองและผลประโยชน์ที่บุคคลผู้เอาประกันภัยจะได้รับขึ้นอยู่กับข้อกำหนด เงื่อนไขและข้อยกเว้นที่ระบุไว้ในท้ายกรมธรรม์ประกันภัย
- เงื่อนไขความคุ้มครองตามกรมธรรม์จะมีผลนับตั้งแต่วันที่เริ่มคุ้มครองที่ได้ระบุไว้ในกรมธรรม์ ซึ่งบริษัทได้รับชำระเบี้ยประกันภัยจากผู้เอาประกันภัยครบถ้วน และรถยนต์คันที่แจ้งทำประกันภัยของผู้เอาประกันภัยได้ผ่านการตรวจสอบสภาพแล้ว
- ธนาคารทหารไทยธนชาติ จำกัด (มหาชน) และ บริษัท ทหารไทยธนชาติ โบรกเกอร์ จำกัด เป็นเพียงนายหน้าประกันวินาศภัย ให้บุคคลเข้าทำสัญญาประกันภัย และอำนวยความสะดวกในการรับชำระเบี้ยประกันภัยเท่านั้น
- บริษัท เมืองไทยประกันภัย จำกัด (มหาชน) ("บริษัท") เป็นผู้รับประกันภัยภายใต้เงื่อนไขความคุ้มครอง ข้อกำหนด และข้อยกเว้นที่ระบุไว้ในกรมธรรม์ประกันภัย
- โครงการนี้บริหารโดย บริษัท เอ ดับเบิลยู พี เซอร์วิส (ประเทศไทย) จำกัด ("AWP")
- กรณีผู้เอาประกันภัยขอยกเลิกกรมธรรม์ ภายใน 30 วัน นับตั้งแต่วันที่เริ่มคุ้มครองและไม่มี การเรียกร้องค่าสินไหม บริษัทจะคืนเบี้ยประกันภัยเต็มจำนวน หากเกิน 30 วัน บริษัทจะคืนค่าเบี้ยประกันภัยตามระยะเวลาที่ได้คุ้มครองไป และคืนค่าเบี้ยประกันภัยในส่วนที่เหลือให้กับผู้เอาประกันภัย
- ผู้ซื้อควรทำความเข้าใจรายละเอียดความคุ้มครอง เงื่อนไข และข้อยกเว้นก่อนตัดสินใจซื้อประกันภัยทุกครั้ง

หากบริษัทฯ พบในภายหลังการออกกรมธรรม์ ว่ารถยนต์มีการปรับแต่ง หรือดัดแปลงเครื่องยนต์ไปจากรายละเอียดและมาตรฐานที่กำหนดของผู้ผลิต หรือเมื่อพบว่ารถยนต์มีการปรับแต่งเลขไมล์ บริษัทประกันภัยขอสงวนสิทธิ์ยกเลิกการรับประกันภัย หากยังไม่มีการเรียกร้องค่าสินไหมจะคืนเบี้ยเต็มจำนวนให้ลูกค้า หากมีการเรียกร้องค่าสินไหมแล้วจะคืนเบี้ยบางส่วน

กลุ่มอะไหล่ที่คุ้มครอง

1. Engine เครื่องยนต์ ทุกชิ้นส่วนที่ถูกหล่อลื่นภายในเสื้อสูบ และฝาสูบ

- เพลาลูกเบี้ยว
- ตาน้ำ (ไม่คุ้มครองความเสียหายจากสนิม)
- กำสูบ
- ลูกปืนกำสูบ
- เพลาข้อเหวี่ยง
- กระบอกสูบ
- ฝาสูบ
- วาล์วไฮโดรลิกแบบไฟฟ้า
- เสื้อสูบ
- ซิลหน้าเครื่อง
- ลูกลอกสายพานแบบเรียบ
- ล้อช่วยแรง
- ปะเก็นฝาสูบ
- วาล์วไฮโดรลิก
- ลูกปืนหลัก (ชาร์ฟอก)
- เสื้อใส่กรองน้ำมันเครื่อง
- อ่างน้ำมันเครื่อง (ไม่คุ้มครองความเสียหาย จากเหตุปัจจัยภายนอก)
- สวิตช์แรงดันน้ำมันเครื่อง
- ป้อน้ำมันเครื่อง
- ลูกสูบ
- แหวนน้ำมัน
- สลักลูกสูบ
- แหวนลูกสูบ
- ซิลท้ายเครื่อง
- กระเดื่องกดวาล์ว
- สายพานไทม์มิ่ง
- ตัวตั้งแรงตึงสายพานไทม์มิ่ง (ตัวตั้งสายพานไทม์มิ่ง)
- โซ่ไทม์มิ่ง
- ตัวเลื่อนปรับความตึงโซ่ไทม์มิ่ง
- ฝาครอบสายพานไทม์มิ่ง
- รางบังคับโซ่ไทม์มิ่ง
- ตัวตั้งความตึงโซ่ไทม์มิ่ง
- เฟืองไทม์มิ่ง
- ก้านรูน
- ปลายกวาล์ว
- ซิลวาล์ว
- ชุดวาล์ว
- วาล์ว
- วาล์วไทรนิก

2. TRANSMISSION (Automatic, Manual and CVT) เกียร์ (อัตโนมัติ, ธรรมดาและCVT)

- เซนเซอร์อุณหภูมิน้ำมันเกียร์
- ลูกปืนหัวคลัตช์
- กล่องควบคุมระบบป้องกันการเลื่อนคันเกียร์
- เสื้อกรานเพอร์เนส (ไม่คุ้มครองความเสียหาย จากเหตุปัจจัยภายนอก)
- กลไกเปลี่ยนเกียร์
- กระเปาะควบคุมสัญญาณ
- เซนเซอร์ความเร็วรถ
- ป้อน้ำมันเกียร์อัตโนมัติ
- โมดูลระบบเกียร์อัตโนมัติ
- ปีมคลัตช์ตัวล่าง
- อุปกรณ์ควบคุมการทำงานของวาล์วระบบคลัตช์
- ปีมคลัตช์ตัวบน
- สายพานเกียร์ CVT
- โซ่เกียร์ CVT
- ฟูลเลอร์เกียร์ CVT
- ชุดเฟืองท้าย
- กลไกระบบเกียร์แบบคลัตช์คู่
- กำสูบเกียร์
- สายเลื่อนเปลี่ยนเกียร์
- แบล็กเก็ตเสื้อเกียร์
- ชุดเกียร์แบบประกอบสำเร็จ
- เสื้อเกียร์ (ไม่คุ้มครองความเสียหาย จากเหตุปัจจัยภายนอก)
- เฟืองเกียร์
- ลูกปืนภายในเกียร์
- โมดูลระบบเกียร์ธรรมดา
- ลูกปืนเกียร์ด้านนอก
- กลไกป้องกันการเลื่อนคันเกียร์
- สวิตช์ตำแหน่งเกียร์จอด/ว่าง
- กลไกเกียร์ P
- เฟือง แพลนเน็ททารี
- ดุมปลด
- เฟืองเกียร์ถอยหลัง
- เพลารอง/เพลารับกำลัง
- เพลากลาง/เพลายับเพลาสเสริม
- แกนกำสูบเกียร์
- ชุดแหวนซิงโครเมซ
- ชุดคลัตช์ซิงโครเมซ
- ทอร์คคอนเวอร์เตอร์
- แผ่นยึดทอร์คคอนเวอร์เตอร์
- รั้งพื้งน้ำมันเกียร์อัตโนมัติ
- ก่อหล่อเย็นน้ำมันเกียร์อัตโนมัติ
- โซลินอยด์วาล์วของระบบเกียร์
- อ่างน้ำมันเกียร์ (ไม่คุ้มครองความเสียหาย จากเหตุปัจจัยภายนอก)
- อุปกรณ์ควบคุมการทำงานของวาล์วระบบการเปลี่ยนเกียร์
- กลไกคันเกียร์
- แผงวงจรควบคุมเกียร์ / วาล์วบอร์ด

3. DRIVE AXLE (Front and Rear) ชุดเพลาน้ำ/ท้าย

- ตัวสะสมความดันระบบป้องกันการลื่นไถล
- ปีมไฮโดรลิกระบบป้องกันการลื่นไถล
- เสื้อเพลายับ
- ลูกปืน (ยกเว้นลูกปืนล้อ)
- คัปปลิ่ง
- หัวเพลายับ CV* (ยกเว้น หากความเสียหายเกิดจากการขาดของยางหุ้มหัวเพลายับ)
- น็อตถ่าน้ำมันเพืองท้าย
- เฟืองท้ายหน้า
- เพลากลางก่อนหน้า
- ชุดไฮโดรลิกระบบป้องกันการลื่นไถล
- เพลายับซ้าย
- ชุดล้อกดุม
- ลูกปืนเพลากลาง
- เฟืองท้ายหลัง
- เพลากลางก่อนหลัง
- เพลายับขวา
- ข้อต่ออากาศจากเพลายับ

4. AIR CONDITIONING AND HEATING ระบบปรับอากาศ และทำความร้อน

- มอเตอร์ปรับทิศทางลมแอร์
- คอมเพรสเซอร์ระบบปรับอากาศ
- คลัตช์คอมเพรสเซอร์
- สวิตช์เปิด/ปิดคลัตช์คอมเพรสเซอร์
- วาล์วระบายแรงดันคอมเพรสเซอร์
- ซิลคอมเพรสเซอร์แอร์
- พัฒนระบายความร้อนระบบปรับอากาศ
- เซนเซอร์แรงดันระบบปรับอากาศ
- กล่องควบคุมระบบปรับอากาศ
- แผงควบคุมระบบปรับอากาศแบบอัตโนมัติ
- ตัวต้านทานพัดลมตู้แอร์
- แผงคอยล์ร้อน
- แผงคอยล์เย็น
- เซนเซอร์อุณหภูมิตู้แอร์
- เอ็กซ์แพนชันวาล์ว
- แผงฮีทเตอร์
- ชุดควบคุมการผสมอากาศร้อนและเย็น
- ก่อกระจายลมแอร์

5. BRAKES ระบบเบรก

- คลิป และแหวนล้อ
- กระบอกเบรก
- หม้อลมเบรก
- คาลิเปอร์เบรก
- กลไกแป้นเหยียบเบรก
- ลูกสูบเบรก
- ชุดควบคุมระดับแรงดัน
- แม่ปืมเบรก
- สปริงดันคลัตช์ระบบเบรกจอด
- กลไกปรับตั้งผ้าเบรกอัตโนมัติ
- สายเคเบิลเบรกมือ
- กลไกเบรกจอด (เบรกมือ)
- ปีมสัญญาณระบบเบรก

6. ELECTRICAL ระบบไฟฟ้า

- เซนเซอร์วัดการชิงจุดระเบิด
- กล่อง ECU ต่าง ๆ ที่ติดตั้งจากโรงงาน
- ไดชาร์จ
- ฟูลเลอร์ไดชาร์จ
- กล่องอิเล็กทรอนิกส์ควบคุมระบบไฟฟ้าตัวถัง
- นาฬิกา และเกจวัด
- คอยล์จุดระเบิด
- ระบบไล่ฝ้า
- สวิตช์สตาร์ท/ดับเครื่องยนต์แบบกดรีนโมล์
- มอเตอร์ปิดน้ำฝนหน้า
- รีเลย์ป้อนน้ำมันเชื้อเพลิง
- กล่องฟิวส์
- รีเลย์หัวเผา
- หัวเผา
- เซนเซอร์วัดกระแสไฟฟ้าแบบฮอลล์
- แตร
- จานจ่าย
- สวิตช์สตาร์ท/ดับเครื่องยนต์แบบใช้กุญแจ
- กล่องควบคุมการจุดระเบิด
- กล่องควบคุมระบบ Immobilizer
- ระบบแสดงข้อมูลการเดินทาง (รีนโมล์) อุปกรณ์ประมวลผลการเดินทาง
- สวิตช์บัลต์ฟังก์ชัน (ยกเลี้ยว)
- กล่องควบคุมการช่วยจอด
- รีเลย์พัฒนาระบายหม้อน้ำ
- เซนเซอร์น้ำฝน
- มอเตอร์น้ำฉีดกระจกหลัง
- มอเตอร์ปิดน้ำฝนหลัง
- รีเลย์เลเตอร์
- มอเตอร์ปรับกระจกมองข้าง
- มอเตอร์พับกระจกมองข้าง
- มอเตอร์สตาร์ท
- โซลินอยด์มอเตอร์สตาร์ท
- สวิตช์ไฟเบรก
- เซนเซอร์วัดศูนย์ตายบน
- รีเลย์ไฟเลี้ยว
- อุปกรณ์รักษาแรงดันแบบไฟฟ้า
- มอเตอร์น้ำฉีดกระจกหน้า
- ชุดวงจรสายไฟ (ไม่คุ้มครองสายหัวเทียน)
- คาปาซิเตอร์ สำหรับระบบ i-Stop / i-Eloop
- ตัวแปลงแรงเคลื่อนไฟฟ้ากระแสตรง (HV)
- มอเตอร์ขับเคลื่อนรถยนต์ (HV)
- อินเวอร์เตอร์ (HV)
- ออนบอร์ดชาร์จเจอร์ในตัวรถ (HV)

กลุ่มอะไหล่ที่คุ้มครอง

7. ENGINE COOLING SYSTEM ระบบระบายความร้อนเครื่องยนต์

- ปั๊มน้ำเสริม
- เซนเซอร์ระดับน้ำหล่อเย็น
- ก่อจอบควบคุมระบบพัดลมระบายความร้อน
- เซนเซอร์ควบคุมการทำงานของพัดลมระบายความร้อน
- ระบบระบายความร้อน EGR วาล์ว
- แผงระบายความร้อนน้ำมันเครื่อง
- คลัตช์พัดลม
- หม้อน้ำ
- ตัวต้านทานพัดลมระบายความร้อนหม้อน้ำ
- พัดลมระบายความร้อน
- มอเตอร์พัดลมหม้อน้ำ
- วาล์วน้ำ
- เสื่อวาล์วน้ำ
- โซลินอยด์วาล์วน้ำ
- ปั๊มน้ำ

8. EMISSIONS MANAGEMENT SYSTEMS ระบบควบคุมมลภาวะ

- เซนเซอร์ตำแหน่งคันเร่ง
- วาล์วควบคุม EGR (ระบบหมุนเวียนไอเสีย)
- รีแอกเตอร์ EGR
- เซนเซอร์อุณหภูมิน้ำ
- รีแอกเตอร์แรงดันเชื้อเพลิงและแอกคิวลิวเตอร์
- เซนเซอร์มลพิษ
- วาล์วควบคุมอากาศ
- วาล์วควบคุมอากาศรอบเดินเบา
- เซนเซอร์แรงกดอากาศ
- เซนเซอร์ตำแหน่งเพลาลูกเบี้ยว
- กระปุกกักเก็บไอระเหยเชื้อเพลิง
- เซนเซอร์ตรวจจับการน็อก
- เซนเซอร์ออกซิเจน
- เซนเซอร์การไหลมวลอากาศ
- ระบบท่อหายใจข้อเหวี่ยง
- เซนเซอร์อุณหภูมิในระบบระบายความร้อน
- เซนเซอร์ตำแหน่งลิ้นปีกผีเสื้อ
- หน้าแปลนลิ้นปีกผีเสื้อ
- เรือนลิ้นปีกผีเสื้อ

9. FUEL SYSTEM (Diesel and Petrol) ระบบเชื้อเพลิง (ดีเซลและเบนซิน)

- ก่อจอบควบคุมระบบแอดบลู
- ฮีตเตอร์ระบบแอดบลู
- หัวฉีดแอดบลู
- ปั๊มแอดบลู
- หัวฉีดน้ำมันเชื้อเพลิงดีเซล
- ปั๊มแรงดันสูงระบบดีเซล
- ลิ้นปีกผีเสื้อไฟฟ้าระบบไอเสีย
- กลไกการฉีดน้ำมันเชื้อเพลิง
- วาล์วหัวฉีดน้ำมันเชื้อเพลิง
- เซนเซอร์วัดระดับน้ำมันเชื้อเพลิง
- ปั๊มจ่ายน้ำมันเชื้อเพลิง
- ปั๊มในถังน้ำมันเชื้อเพลิง
- หัวฉีดน้ำมันเชื้อเพลิงเบนซิน

10. High Tech ชิ้นส่วนไฮเทค

- ระบบสัญญาณกันขโมย - ติดตั้งจากโรงงาน
- หน้าปิดและตัวเรือน
- สวิตช์เปิดปิดระบบตัดการทำงานของเครื่องยนต์อัตโนมัติ
- กุญแจรีโมทเปิดปิดประตู
- สวิตช์เซนทรัลล็อก

11. STEERING ระบบบังคับเลี้ยว

- วาล์วควบคุม
- แขนควบคุมช่วยบังคับเลี้ยว
- สวิตช์แรงดันน้ำมันพาวเวอร์
- ปั๊มพวงมาลัยเพาเวอร์และพูลเลอร์
- เซนเซอร์วัดองศาพวงมาลัย
- ก่อจอบควบคุมระบบบังคับเลี้ยว
- กระปุกพวงมาลัย
- ยอยแกนพวงมาลัย
- ล็อกคอพวงมาลัยไฟฟ้า
- ระบบล็อกพวงมาลัยป้องกันการโจรกรรม
- มอเตอร์ช่วยแรงระบบบังคับเลี้ยว
- แร็กพวงมาลัย
- เซนเซอร์วัดแรงบิดระบบบังคับเลี้ยว

12. Front and Rear Suspension ระบบกันสะเทือน หน้าและหลัง

- ปั๊มลม ช่วงล่าง *ไม่คุ้มครองกรณีเสียหายต่อเนื่องจากอาการรถจมน้ำ
- แหนบช่วงล่างหลัง
- ปีกนกล่าง (ไม่คุ้มครองความเสียหายจากอุบัติเหตุ)
- สวิตช์ปรับระบบรองรับน้ำหนักช่วงล่างไฟฟ้า
- สปริง (ไม่คุ้มครอง สปริงระบบถูกลม)
- ลูกหมากเหล็กกันโคลง
- เหล็กกันโคลง
- คอมน้ำ (ไม่คุ้มครองความเสียหายจากอุบัติเหตุ)
- ทอร์ชันบาร์
- อาร์มช่วงล่างหลัง
- ปีกนกบน (ไม่คุ้มครองความเสียหายจากอุบัติเหตุ)

13. Turbocharger เทอร์โบชาร์จเจอร์

- แผงอินเตอร์คูลเลอร์
- ซุปเปอร์ชาร์จ ที่ติดตั้งจากโรงงาน
- ท่อเทอร์โบที่เป็นโลหะ
- เทอร์โบ ที่ติดตั้งจากโรงงาน
- เวสเกจ และกลไกเปิดปิด

14. All-Wheel Drive ระบบขับเคลื่อน 4 ล้อตลอดเวลา

- ชุดมอเตอร์ควบคุมระบบขับเคลื่อน 4 ล้อแบบ All Time
- กลไกขับเคลื่อน 4 ล้อแบบ All Time
- สวิตช์ควบคุมระบบขับเคลื่อน 4 ล้อแบบ All Time
- ชิ้นส่วนในระบบขับเคลื่อน 4 ล้อแบบ All Time

15. Full Time/Part Time 4 Wheel Drive ระบบขับเคลื่อน 4 ล้อ

- ชุดมอเตอร์ควบคุมระบบขับเคลื่อน 4 ล้อแบบ Full Time
- กลไกขับเคลื่อน 4 ล้อแบบ Full Time
- สวิตช์ควบคุมระบบขับเคลื่อน 4 ล้อแบบ Full Time
- ชิ้นส่วนในระบบขับเคลื่อน 4 ล้อ Full Time / Part Time 4 Wheel Drive

16. Active Safety ระบบป้องกันการเกิดอุบัติเหตุ

- ระบบเบรกช่วยเบรกแบบแอคทีฟ
- ระบบป้องกันล้อล็อก
- ก่อจอบควบคุมระบบเบรก ABS
- ไฟเบรกกระพริบฉุกเฉิน
- เซนเซอร์ระบบเบรก ABS
- ระบบช่วยเตือนการเหยียบล้นขณะขับขี่
- ระบบช่วยเตือนเมื่อมีรถอยู่จุดอับสายตา
- ระบบรักษาความเร็ว
- ระบบกระจายแรงเบรกแบบอิเล็กทรอนิกส์
- ระบบแจ้งเตือนขณะเปิดประตูรถ
- ชุดไฮดรอลิกระบบเบรก ABS
- เซนเซอร์ช่วยในการนำรถเข้าจอด
- ระบบจำกัดความเร็ว
- ระบบป้องกันล้อหมุนฟรี
- ก่อจอบควบคุมระบบป้องกันการสิ้นเปลือง
- เซนเซอร์วัดความเร็วระบบป้องกันการสิ้นเปลือง

17. Passive Safety and Security ระบบปกป้องอันตรายจากอุบัติเหตุและการโจรกรรม

- ฤกษ์นิรภัย
- สวิตช์เตือนประตูไม่สนิท
- แม่กุญแจล็อกที่ประตู
- กลไกล็อกประตู
- กลไกล็อกพาท้าย
- คลิปและขายึดกลไกล็อกประตู
- ก่อจอบควบคุมฤกษ์นิรภัย
- เข็มขัดนิรภัย
- เซนเซอร์วัดแรงเหวี่ยงตัวถัง(Lateral)
- เซนเซอร์วัดแรงเหวี่ยงตัวถัง(Yaw)
- เซนเซอร์วัดแรงดันน้ำมันเบรก
- สปริงลานพวงมาลัย
- เซนเซอร์วัดแรงชน
- ก่อจอบควบคุมระบบรักษาเสถียรภาพการขับขี่
- เซนเซอร์ไต่เบาะวัดน้ำหนักผู้โดยสาร
- ที่ล็อกเข็มขัดนิรภัยหน้าและหลัง
- มอเตอร์เลื่อนเข็มขัดนิรภัย
- ลูกกรอกดึงเข็มขัดนิรภัยกลับ
- รางเข็มขัดนิรภัย
- อุปกรณ์เสียงเตือนไม่คาดเข็มขัดนิรภัย
- ก่อจอบควบคุมระบบดึงกลับของเข็มขัดนิรภัย
- ก่อจอบควบคุมระบบความปลอดภัย
- เซนเซอร์ฤกษ์นิรภัย
- ก่อจอบควบคุมระบบตรวจวัดลมยาง
- เซนเซอร์วัดแรงดันลมยาง
- ชุดสายไฟฤกษ์นิรภัย

18. Passenger Comfort ระบบความสะดวกสบายสำหรับการโดยสาร

- ระบบเปิดปิดไฟหน้าอัตโนมัติ
- ตัวรับสัญญาณบลูทูธ
- ระบบบลูทูธ
- กระจกมองหลังตัดแสงอัตโนมัติ
- มอเตอร์ปรับตำแหน่งเบาะนั่ง
- มอเตอร์กระจกไฟฟ้า
- ระบบปรับเบาะนั่งไฟฟ้าพร้อมระบบจำตำแหน่งเบาะ
- ระบบควบคุมความเร็วอัตโนมัติ
- กลไกยกหลังคา

ระยะเวลาคุ้มครองมีให้เลือก 2 แบบ

- 12 เดือน หรือ ระยะทาง 35,000 กม. (แล้วแต่ระยะใดถึงก่อน)
- 24 เดือน หรือ ระยะทาง 70,000 กม. (แล้วแต่ระยะใดถึงก่อน)

เงื่อนไขการรับประกันภัย

- อายุรถยนต์แรกรับเข้าโครงการสูงสุดไม่เกิน 180 เดือน (โดยนับจากวันที่จดทะเบียน) และเลขไมล์ไม่เกิน 250,000 กม.
- เป็นรถยนต์ที่จดทะเบียนใช้ "ส่วนบุคคล" เท่านั้น
- หากเป็นรถยนต์ที่ติดตั้งแก๊ส ต้องเป็นการติดตั้งจากโรงงานผู้ผลิตเท่านั้น (CNG)
- เป็นรถยนต์ตามยี่ห้อ และรุ่นตามที่กำหนดไว้เท่านั้น

รถยนต์ที่ไม่รับประกันภัย

- รถยนต์ใช้เพื่อบริการสาธารณะ เช่น รถตำรวจ รถดับเพลิง รถพยาบาล เป็นต้น
- รถยนต์ใช้เพื่อการรับจ้างสาธารณะ หรือ ให้เช่า รวมถึงรถดัดแปลงสภาพ การปรับแต่งเพื่อเพิ่มสมรรถนะ รถปรับแต่งเลขไมล์ เช่น รถแก๊ซซี่ รถแข่ง เป็นต้น
- รถที่นำเข้ามาจำหน่ายโดยผู้นำเข้าอิสระ
- รถยนต์นำไปใช้งานผิดประเภท เช่น จดทะเบียน "ใช้ส่วนบุคคล" แต่นำไปวิ่งรับ-ส่งผู้โดยสาร
- รถยนต์ติดตั้งเชื้อเพลิงประเภทแก๊ส ที่ ไม่ได้ ติดตั้งมาแต่เดิมจากโรงงานผู้ผลิตรถยนต์

หมายเหตุ : ไม่รับรถที่มีการเปลี่ยนเล่มทะเบียน ทุกกรณี ยกเว้น ลูกค้าสามารถแสดงเอกสารยืนยันได้ว่าเป็นรถที่มาจาก OEM Authorized dealer

ตัวอย่างสิ่งที่ไม่คุ้มครอง

- ค่าใช้จ่ายสำหรับวัสดุ อะไหล่สิ้นเปลือง และอะไหล่ที่ต้องบำรุงรักษา
- ความเสียหายของชิ้นส่วนเสื่อมสภาพ เช่น ซิล ปะเก็น เป็นต้น
- วัสดุอุปกรณ์ตกแต่งภายในและภายนอกรถยนต์
- ECU ไฟหน้าและอุปกรณ์ควบรวมทั้งชุด
- ค่าใช้จ่ายสำหรับการทำความสะอาดชิ้นส่วน และปรับตั้ง เช่น การตั้ง ศูนย์ถ่วงล้อ เป็นต้น



หมายเหตุ : โปรดศึกษาข้อมูลโดยละเอียดและทำความเข้าใจเงื่อนไขการรับประกันภัยตามตารางกรมธรรม์และสมุดคู่มือรับประกันภัย

การสิ้นสุดของสัญญาประกันภัย เมื่อเหตุการณ์ใด เหตุการณ์หนึ่ง ต่อไปนี้เกิดขึ้นก่อน

1. เมื่อสิ้นสุดระยะเวลาเอาประกันภัยที่ระบุไว้ในตารางกรมธรรม์
2. เมื่อรถยนต์ใช้งานครบระยะทางตามที่ระบุไว้ในตารางกรมธรรม์
3. เมื่อบริษัทได้จ่ายค่าสินไหมทดแทนเท่ากับจำนวนเงินเอาประกันภัยแล้ว
4. เมื่อมีการปรับแต่งหรือดัดแปลงรถยนต์ไปจากรายละเอียด และมาตรฐานที่กำหนดของผู้ผลิต
5. เมื่อพบว่ารถยนต์มีการปรับแต่งเลขไมล์
6. เมื่อมีการนำรถยนต์ไปใช้งานเพื่อการแข่งขันความเร็ว หรือเพื่อเป็นรถแข่ง ใช้เป็นแท็กซี่ การใช้งานในการสอนขับรถของโรงเรียนสอนขับรถ การให้เช่า หรือเพื่อรับจ้างสาธารณะ

บริการช่วยเหลือฉุกเฉินตลอด 24 ชม.

โทร. 02 305 4466 กด 2

- บริการช่วยเหลือฉุกเฉิน ไม่จำกัดจำนวนครั้ง ภายในระยะเวลาความคุ้มครองตามกรมธรรม์ประกันภัย
- บริการยก/ลากรถ ไม่จำกัดจำนวนครั้ง ภายในระยะเวลาความคุ้มครองตามกรมธรรม์
 - ไปในสถานที่ที่ผู้เอาประกันภัยต้องการ ภายในระยะทาง 200 กม. ส่วนต่างคิดค่าบริการกิโลเมตรละ 25 บาท ผู้เอาประกันภัยเป็นผู้รับผิดชอบค่าบริการส่วนต่าง
 - หากระยะทางส่วนต่างไกลเกินกว่า 50 กม.ทางศูนย์บริการจะแจ้งราคาเหมาจ่ายกับลูกค้า และต้องได้รับความยินยอมจากลูกค้าก่อน
- กรณีเกิดเหตุน้ำมันหมดฉุกเฉินไม่สามารถขับเคลื่อนได้ เจ้าหน้าที่จะจัดส่งน้ำมันไม่เกิน 10 ลิตรต่อครั้ง เพื่อให้ลูกค้าสามารถขับเคลื่อนไปยังสถานีบริการน้ำมันที่ใกล้ที่สุดได้ โดยลูกค้าเป็นผู้รับผิดชอบค่าน้ำมัน
- บริการรับกุญแจสำรอง กรณีล็อกครกโดยไม่ตั้งใจ เจ้าหน้าที่จะประสานงานเพื่อนำกุญแจสำรองมาให้ ณ จุดเกิดเหตุภายในระยะทาง 25 กม. กรณีที่เกินกว่า 25 กม. คิดค่าบริการกิโลเมตรละ 25 บาท กรณีที่ต้องการให้ช่างกุญแจที่มีความชำนาญเพื่อหาวิธีการเข้าไปในรถนั้นจะต้องได้รับความยินยอมจากลูกค้าก่อน ลูกค้าเป็นผู้รับผิดชอบค่าใช้จ่ายสำหรับช่างกุญแจ
- บริการให้คำปรึกษาทางด้านเทคนิคตลอด 24 ชม. ในกรณีที่เกิดอุบัติเหตุ หรือรถเสีย

สอบถามข้อมูลผลิตภัณฑ์เพิ่มเติมติดต่อ ttb broker customer care

Tel. 0 2783 0200 (ในเวลาทำการ จันทร์ – ศุกร์)

หรือ 0 2783 0333 (นอกเวลาทำการเสาร์-อาทิตย์ 8.30 - 19.00 น. เว้นวันหยุดนักขัตฤกษ์)

Email : CustomerCare@ttbbroker.com

Line : @ttbbroker

บริหารจัดการโดย บริษัท เอ ดับเบิลยู พี เซอร์วิส เซส (ประเทศไทย) จำกัด

Call Center 0 2305 4466

กด 1 แจ้งเคลม/ร้องเรียนการบริการ (24hrs.)

กด 2 บริการช่วยเหลือรถเสียฉุกเฉิน (24hrs.)

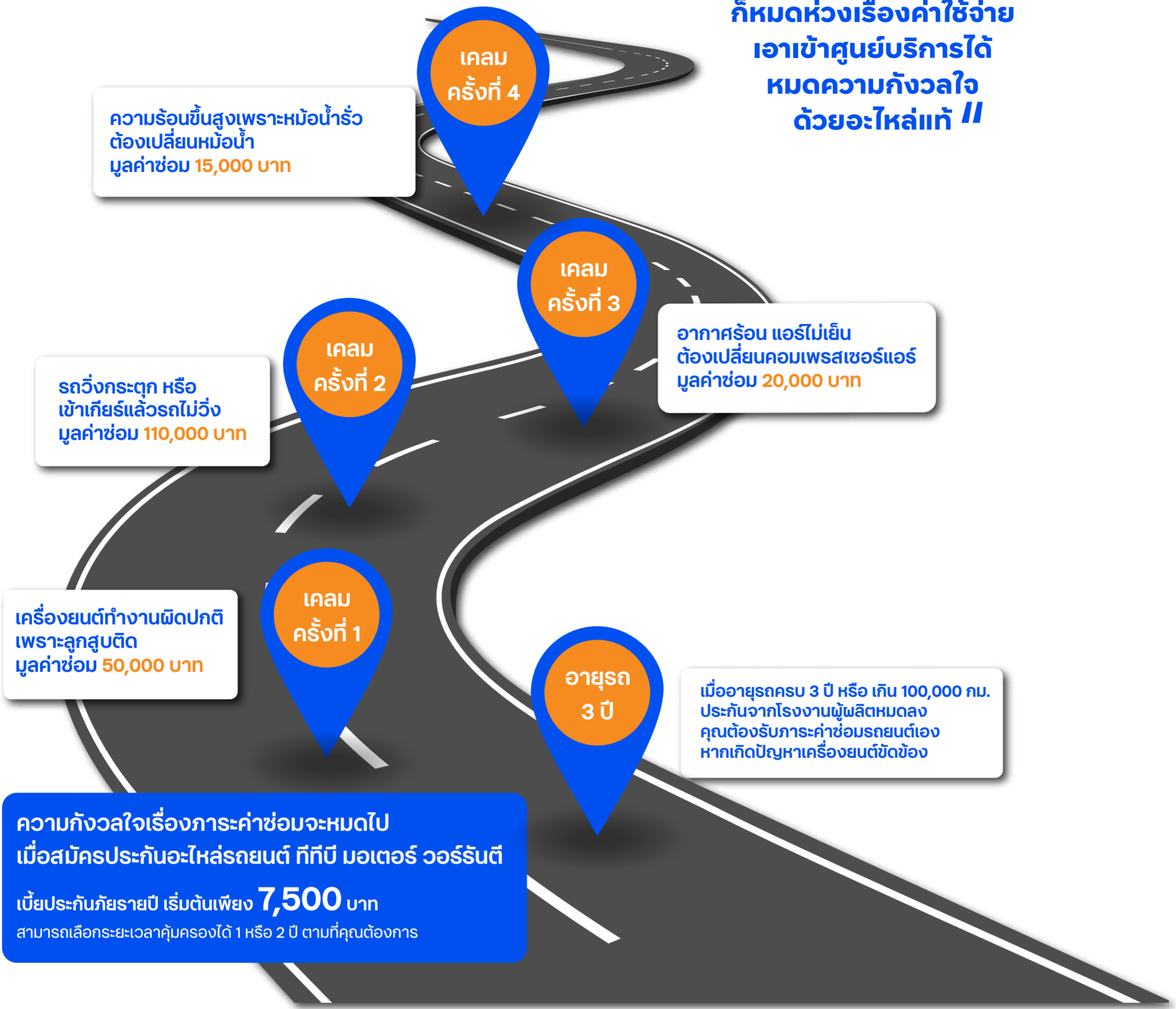
กด 3 สอบถามข้อมูลทั่วไป

(วันทำการปกติจันทร์ – ศุกร์ 8:30 – 17:30 น. เว้นวันหยุดนักขัตฤกษ์)

หมายเหตุ : กรณีผู้เอาประกันภัยแจ้งเคลมนอกเวลาทำการปกติ เจ้าหน้าที่จะขอข้อมูลเบื้องต้นและติดต่อกลับวันทำการถัดไป (วันทำการปกติที่มกราคม จันทร์ – เสาร์ เวลา 8:30 – 17:30 น.)

ตัวอย่างประสบการณ์เคลมแบบคุ่มๆ
จากผู้ใช้รถที่สมัครประกันอะไหล่รถยนต์
ทีทีบี มอเตอร์ วอร์รันตี

// รถมีปัญหาเมื่อไหร่
ก็หมดห่วงเรื่องค่าใช้จ่าย
เอาเข้าสู่ศูนย์บริการได้
หมดความกังวลใจ
ด้วยอะไหล่แท้ //



ความคุ้มครอง / บริการ	ประกันอะไหล่รถยนต์ ทีทีบี มอเตอร์ วอร์รันตี	ประกันรถยนต์ 1, 2, 3
ความบกพร่องของอะไหล่รถยนต์	✓	X
ความเสียหายจากอุบัติเหตุ	X	✓
การซ่อม	อะไหล่ที่มีปัญหาจากการใช้งานปกติ	ความเสียหายที่เกิดจากอุบัติเหตุเท่านั้น
สถานที่เข้าซ่อม	ศูนย์บริการมาตรฐาน	อู่หรือศูนย์บริการ
ค่าเสียหายส่วนแรก	X	✓
Roadside Assistance	เป็นบริการเสริมมาพร้อมแพ็คเกจ	ผู้เอาประกันภัยซื้อเพิ่มเติมเอง

//

รถคันนี้ใช้มา 4 ปีแล้ว ขับแทบทุกวัน
จริง ๆ โอกาสรถเสีย
มีมากกว่าอุบัติเหตุอีกนะ

ถ้าเกิดรถสตาร์ทไม่ได้ตอนที่
หมดประกันจากโรงงานผู้ผลิตแล้ว
ซ่อมแพงแน่ ๆ
แต่ถ้ามีประกันตัวนี้ ก็หมดห่วงเลย

//

ttb
broker

สำหรับลูกค้าซื้อผ่าน ttb broker

เพื่อให้คุณลูกค้าได้รับการบริการอย่างเหมาะสม และเป็นการรักษาสิทธิประโยชน์
กฤษฎาสแกน QR Code ด้านล่าง เพื่อให้ความยินยอมตาม พ.ร.บ.คุ้มครองข้อมูลส่วนบุคคลปี 2562



บุคคลธรรมดา



นโยบายความเป็นส่วนตัว



ยึดได้ เมื่อภัยมา

รับประกันภัยโดย

บริษัท เมืองไทยประกันภัย จำกัด (มหาชน) โทร. 1484

ธนาคารทหารไทยธนชาต จำกัด (มหาชน) และ

บริษัท ทหารไทยธนชาตโบรคเกอร์ จำกัด

เป็นเพียงนายหน้าประกันวินาศภัย และรับผิดชอบในฐานะนายหน้าเท่านั้น

ผู้ซื้อควรทำความเข้าใจในรายละเอียดความคุ้มครอง และเงื่อนไข ก่อนตัดสินใจทำประกันภัยทุกครั้ง

วันที่จัดทำเอกสาร 01/12/2023

#ให้ชีวิตการเงินดีทั้งวันนี้และอนาคต

ทีเอ็มบีธนชาต

TMBThanachart

ttbbank.com 1428

